



การไฟฟ้าส่วนภูมิภาค  
PROVINCIAL ELECTRICITY AUTHORITY

เลขที่ ก.๓.สค.(ปบ.) ๒๒๗๕ / ๒๕๖๒

ชื่อผู้รับ นายภักพงษ์ วงษ์พันธุ์ทา

ชื่อผู้ส่ง นายคณิต สุมโนธรรม

วันที่ ๑๖ พ.ค. ๒๕๖๒

ตำแหน่ง อ.ก.ปบ.(ก.๓)

ตำแหน่ง ผจก.กฟจ.สค.ชั้น๑

ด้วยการไฟฟ้า จ.สมุทรสาคร จะขอตัดไฟเพื่อปฏิบัติงาน เพื่อก่อสร้าง.ปรับปรุงระบบจำหน่าย... ตามแผนผังสิ่งเขบแบบ  
จำนวน ๒ แผน ดังนี้

ที่	ฟีดเดอร์	วัน/เดือน/ปี	ตั้งแต่เวลา	ถึงเวลา	ลักษณะงานที่ปฏิบัติ/ บริเวณ	จาก	ถึง	ผู้ควบคุมงาน
๑.	SMU๐๑	๒๖ พ.ค. ๖๒	๐๘.๐๐ น.	๑๗.๐๐ น.	ก่อสร้าง ปรับปรุง ระบบ จำหน่าย บริเวณ หน้าสถานี สค.8 (ชั่วคราว)	BR๐๑	SMU๑S-๐๒	นายศุภวิชญ์ เกษลวย โทร ๐๘-๕๒๙๗-๖๗๖๖
๒	SMU๐๑	๒๖ พ.ค. ๖๒	๐๘.๐๐ น.	๑๗.๐๐ น.		BR๐๑	SMU๑S-๐๕	
๓	SMU๐๑	๒๖ พ.ค. ๖๒	๐๘.๐๐ น.	๑๗.๐๐ น.		BR๐๑	SMU๑S-๐๗ ยูนิเวอร์แซล	
๔	SMU๐๒	๒๖ พ.ค. ๖๒	๐๘.๐๐ น.	๑๗.๐๐ น.		BR๐๒	SMU๒S-๐๒	
๕	SMU๐๒	๒๖ พ.ค. ๖๒	๐๘.๐๐ น.	๑๗.๐๐ น.		BR๐๒	SMU๒S-๐๔ ตรงข้ามจอมจุล	
๖	SMU๐๓	๒๖ พ.ค. ๖๒	๐๘.๐๐ น.	๑๗.๐๐ น.		BR๐๓	SMU๑S-๐๒	
๗	SMU๐๓	๒๖ พ.ค. ๖๒	๐๘.๐๐ น.	๑๗.๐๐ น.		BR๐๓	DIS ติดตั้ง ชั่วคราวก่อนถึง บ. ไทยยูเนี่ยน สกรู นี้อัด	
๘	SMU๐๔	๒๖ พ.ค. ๖๒	๐๘.๐๐ น.	๑๗.๐๐ น.		BR๐๔	SMU๒S-๐๒	
๙	SMU๐๔	๒๖ พ.ค. ๖๒	๐๘.๐๐ น.	๑๗.๐๐ น.		BR๐๔	SMU๔S-๐๒ ปากช.คลองบาง น้ำจืด	
๑๐	SMU๐๔	๒๖ พ.ค. ๖๒	๐๘.๐๐ น.	๑๗.๐๐ น.		BR๐๔	SMU๔S-๐๖ โรงงาน BKY	
๑๑	๑๑๕ เควี	๒๖ พ.ค. ๖๒	๐๘.๐๐ น.	๑๗.๐๐ น.		สถานีฯ สค.๓	จุดปลดสายโดย วิธีออนไลน์ กระเช้าระบบ ๑๑๕ เควี	

พื้นที่ที่มีผู้ใช้ไฟได้รับผลกระทบ(ไฟดับ)...บริเวณตั้งแต่ก่อนข้ามสะพานข้ามทางรถไฟคอกกระบือ ถึง หน้า บ.ไทยยูเนี่ยนสกรู นี้อัด.....

ผู้ประสานงานการดับไฟ ชื่อ นายอำนาจ เทียนทอง.....ตำแหน่ง.....ทผ.ปบ.....โทร...๐๘-๑๘๙๕๕-๕๒๖๐.....

พื้นที่ ที่ขอตัดไฟปฏิบัติงานมีสายเคเบิลใยแก้วนำแสงของ กฟภ. (หากมีโอกาสชำรุด ผศส.กรส.(ก.๓) จะไปตรวจสอบก่อนปฏิบัติงาน)

๑.  มีสายเคเบิลใยแก้วนำแสง ๑.๑  มีโอกาสชำรุด ๑.๒  ไม่มีโอกาสชำรุด

๒.  ไม่มีสายเคเบิลใยแก้วนำแสง

(นายคณิต สุมโนธรรม)

ตำแหน่ง.....ผจก.กฟจ.สค.ชั้น๑

สำหรับแผนกควบคุมการจ่ายไฟ (ผคฟ.) กฟภ.๓  
เรียน อก.ปบ.(ก.๓)

ผคฟ. พิจารณาแล้วเห็นควร

- อนุมัติให้ดับไฟตามคำขอข้อ..... ฟีดเดอร์..... จาก..... ถึง.....  
ในวันที่..... ตั้งแต่เวลา..... น. ถึง..... น. ตามใบสั่งทำสวิชชิงเลขที่.....
- อนุมัติให้ดับไฟตามคำขอข้อ..... ฟีดเดอร์..... จาก..... ถึง.....  
ในวันที่..... ตั้งแต่เวลา..... น. ถึง..... น. ตามใบสั่งทำสวิชชิงเลขที่.....
- อนุมัติให้ดับไฟตามคำขอข้อ..... ฟีดเดอร์..... จาก..... ถึง.....  
ในวันที่..... ตั้งแต่เวลา..... น. ถึง..... น. ตามใบสั่งทำสวิชชิงเลขที่.....
- อนุมัติให้ดับไฟตามคำขอข้อ..... ฟีดเดอร์..... จาก..... ถึง.....  
ในวันที่..... ตั้งแต่เวลา..... น. ถึง..... น. ตามใบสั่งทำสวิชชิงเลขที่.....

พนักงานศูนย์ฯ นาย..... ประสานงานการขอดับไฟกับ.....

(.....)

สำหรับผู้อนุมัติ

ที่ ก.๓ กปบ.(คฟ.)

เรียน ผจก.....

อก.บข.(ก.๓), อก.วว.(ก.๓)

อนุมัติ และแจ้ง จป. เพื่อตรวจสอบความปลอดภัย  
พร้อมทั้งลงข้อมูลแจ้งแผนดับไฟลงใน [www.pea.co.th](http://www.pea.co.th)

ขั้นตอนการสวิชชิง..... แผ่น

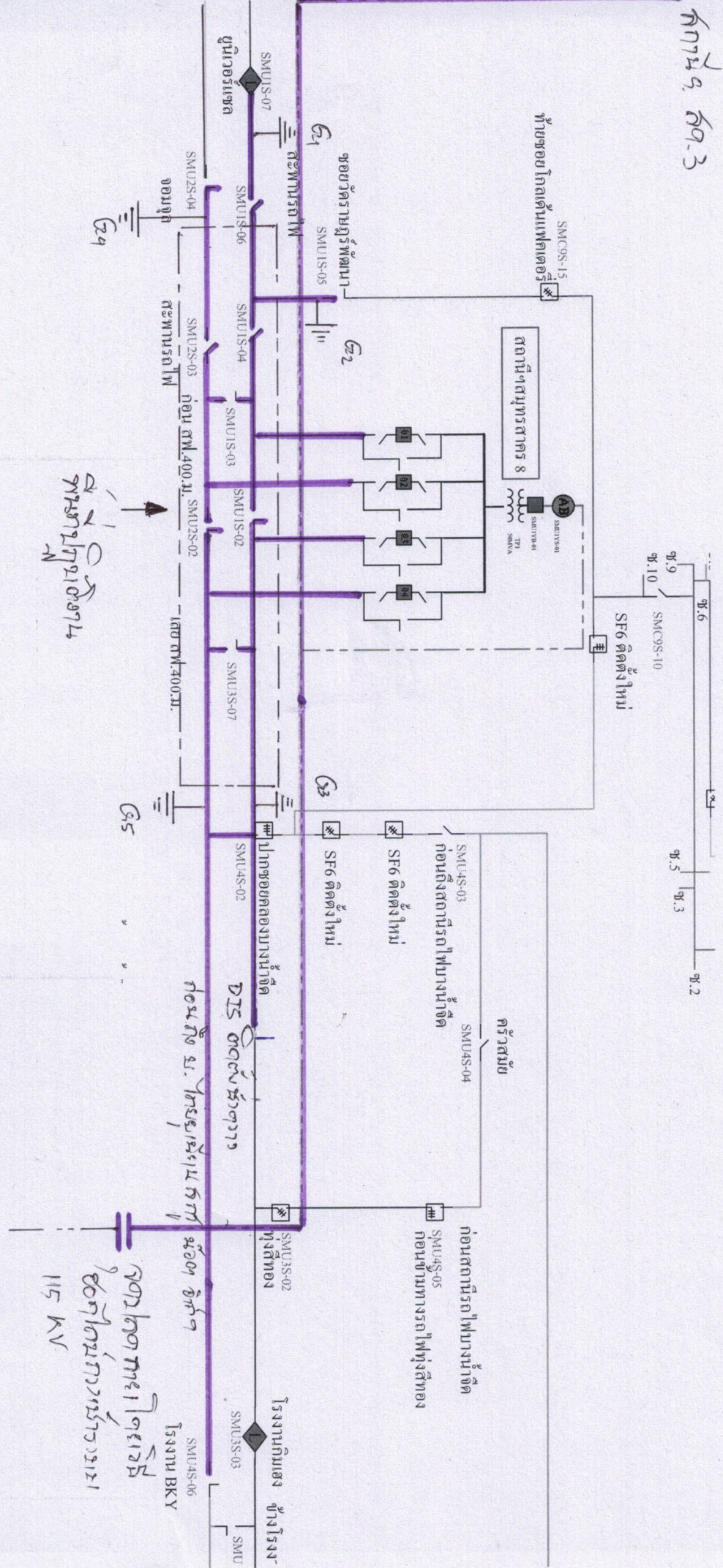
แผนผังแนบ..... แผ่น

ผจฟ..... (สถานี.....)

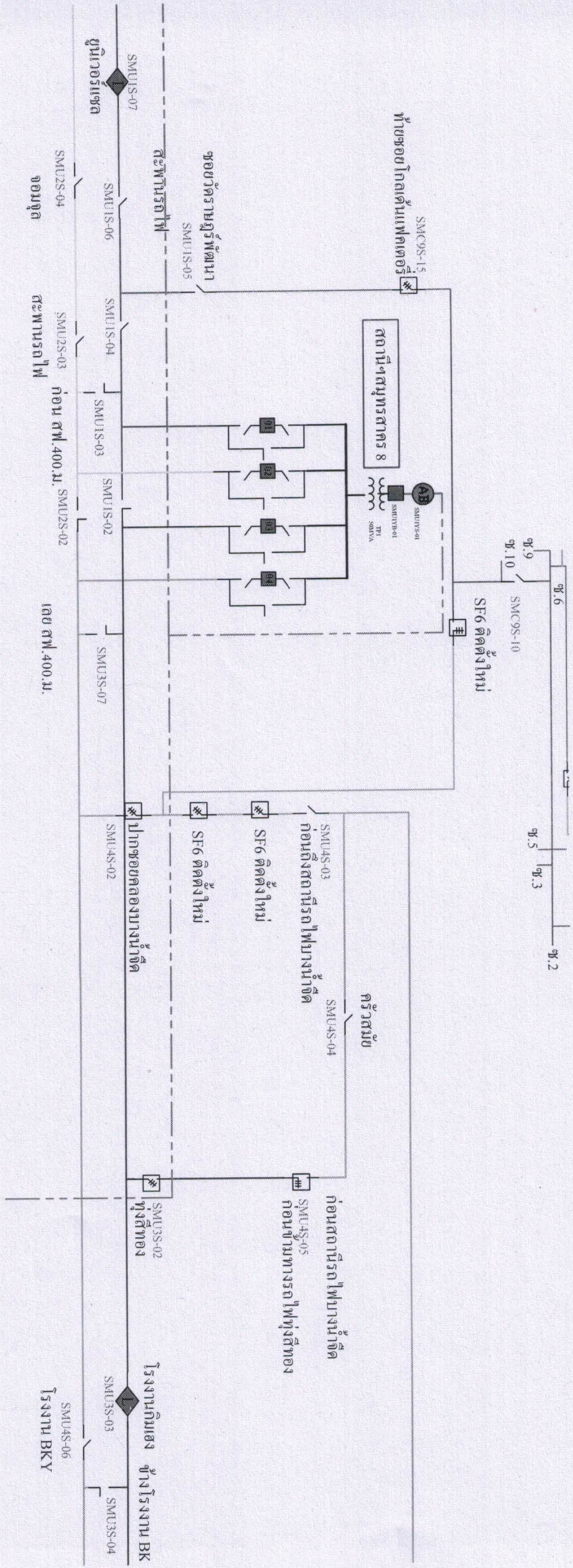
เพื่อทราบ และจัดพนักงานเข้าปฏิบัติงานร่วมกับศูนย์ฯ นครปฐม  
ตั้งแต่วันที่..... น. เป็นต้นไป จนกว่างานจะแล้วเสร็จ

การดำเนินการซ่อมไฟตามใบสั่งงาน

การผัด ๑. ๑๑.๓



การแก้ไขการเดินไฟก่อนเดิน



โรงงาน BK  
โรงงาน BKY